

## 船 舶 要 目 表

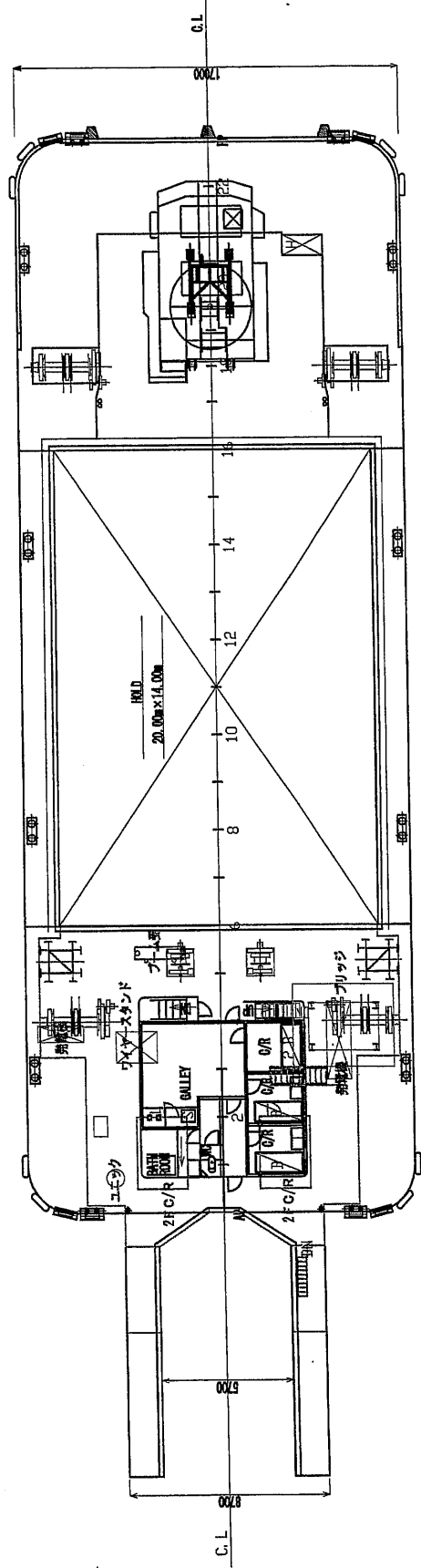
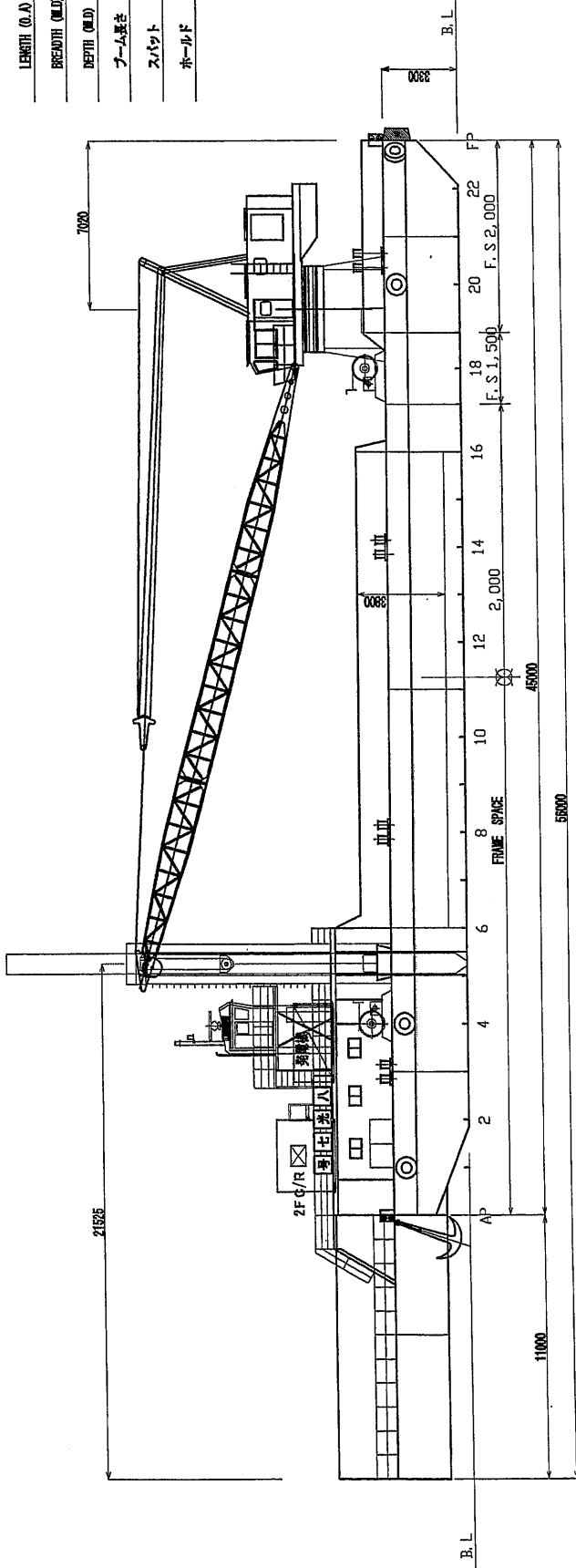
船 名	<b>八光七号</b> (第十七天翔丸)		
船舶所有者	(株)村上工業	船体寸法	(バージ) 56.00×17.00×3.30
住 所	熊本県宇城市三角町戸馳2477 TEL0964-53-1809		(ボート) 11.95×4.95×1.89
機種	SKK353GDA-H	バージ総トン数	891.1t(45.0×17.0×3.3×0.353)
ブーム長さ	26m	ボート総トン数	18.00t
バケット容量	オレンジ 3.0m <sup>3</sup> ・平バケット 3.5m <sup>3</sup>	満船喫水	(バージ)3.3m (ボート)2.8m
主 機	MITSUBISHI S6B3-MPTA-G	空船喫水	(バージ)1.0m (ボート)2.8m
ホールド寸法	20.0×14.0×3.80	航行区域	沿海区域
積載数量	1064m <sup>3</sup>	ボート馬力	1032PS
		速力	(空船)6ノット(満船)5ノット

### 船舶写真



PRINCIPAL DIMENSIONS

LENGTH (O.A)	56.00m
BREADTH (MID)	17.00m
DEPTH (MID)	3.30m
ブーム長さ	26.00m
スバット	20.00m
ホールド	20.00x14.00x3.8m
V=1.094m <sup>3</sup>	



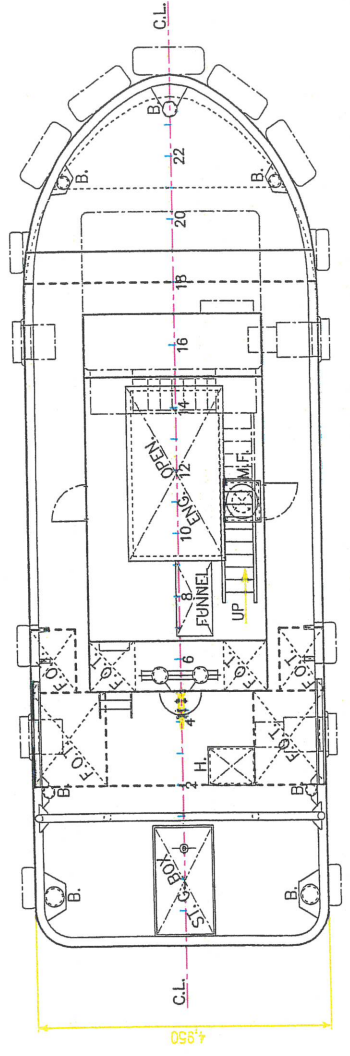
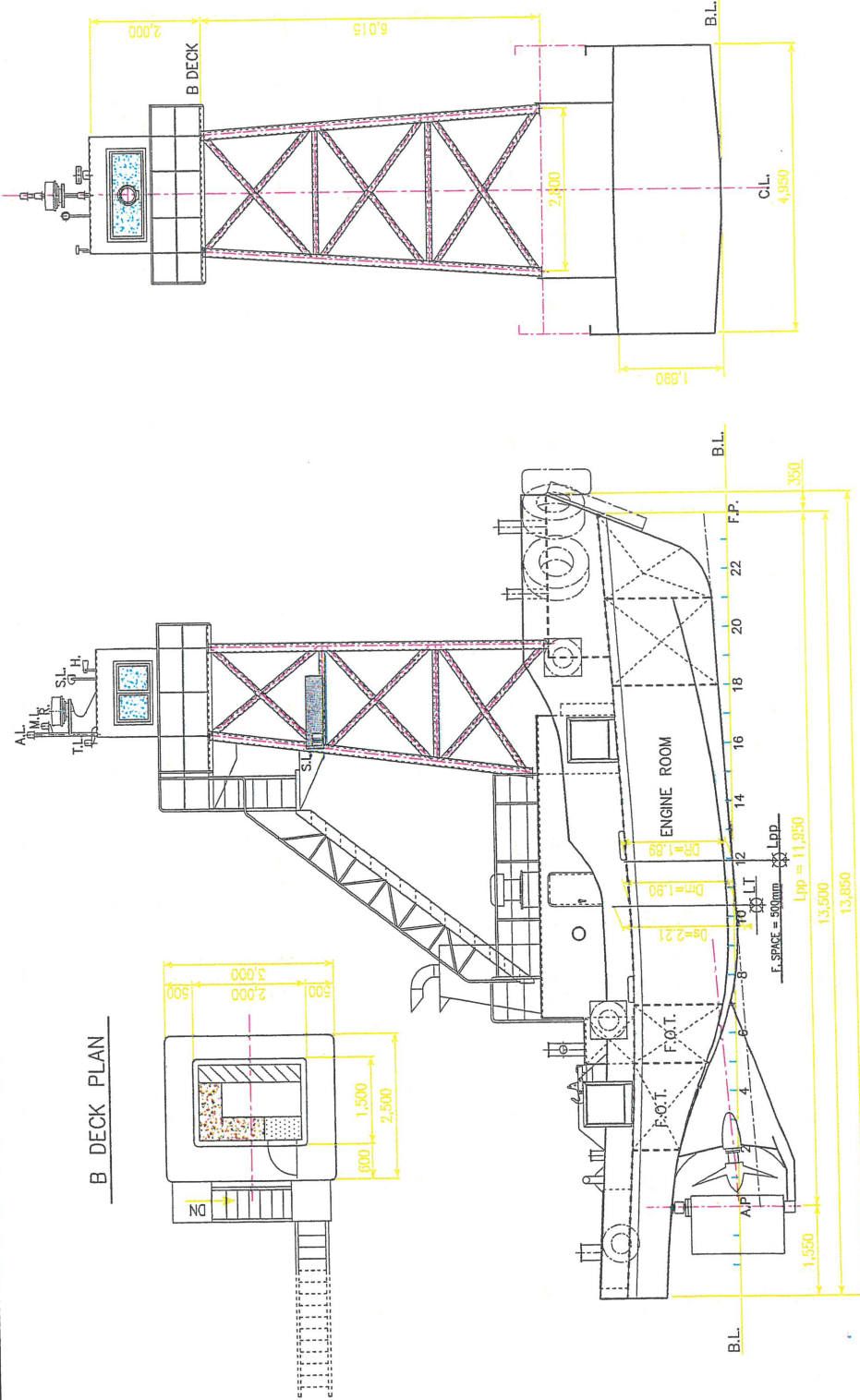
船主	(株)村上工業殿
船名	八 流 七 号
一 般 配 置 図	
船 尺	1/200
船体構造上元町市松島町附4330-1	
(株)永木造船工所	
設計者	部長 保長 徳園 繁四
製図者	製図 繁四
製図年月日	H.22. 4. 28
出 発 年 月 日	
図 面 番 号	

PLAN RECORD

2018. 04. 21 作成。

PRINCIPAL PARTICULARS

LENGTH ( O A )	13.85 m
LENGTH ( R )	11.95 m
BREADTH (MLD)	4.95 m
DEPTH (MLD)	1.89 m
GROSS TONNAGE	18 t



一般配置図

TITLE

OWNER	株式会社 村上工業 殿		
SHIP'S NAME	第十七天翔丸		
DWG. DATE	2018/04/07	APPROVED	
DWG. NO.		CHECKED	
SCALE	A3 : 1/80	DRAWN	K.Koto
YATSUSHIRO-SHI, KUMAMOTO-KEN, JAPAN <b>Ikumen</b>			