

船 舶 要 目 表

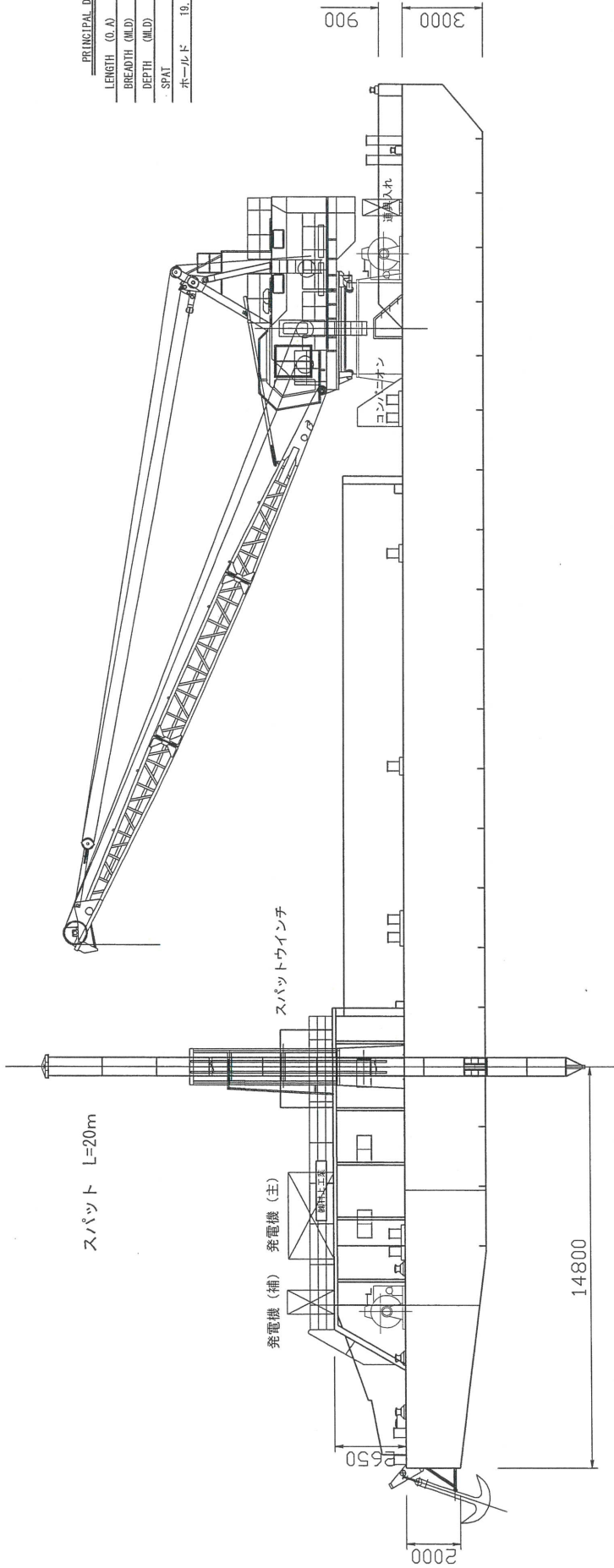
船 名	<h1 style="margin: 0;">八光二号</h1> <p style="margin: 0;">(第三天翔丸)</p>		
船舶所有者	(株)村上工業	船体寸法	(バージ) 51.0×16.0×3.0
住 所	熊本県宇城市三角町戸馳2477 TEL0964-53-1809		(ボート) 12.32×4.60×2.07
クレーン型式	SKK350GDA-H	バージ総トン数	864.1t(51.0×16.0×3.0×0.353)
ブーム長さ	27.0m(56.2t吊)	ボート総トン数	19.00t
バケット容量	オレンジ 3.0m ³ ・平バケット 3.5m ³	満船喫水	(バージ)2.5m (ボート)2.5m
主 機	MITSUBISHI S6B3-MPTA-F	空船喫水	(バージ)1.0m (ボート)2.5m
ホールド寸法	(2.25+2.15)÷2×6.8×2×19.3	航行区域	沿海(限定)
積載数量	577m ³	ボート馬力	820PS
		速力	(空船)6ノット (満船)4ノット

船舶写真

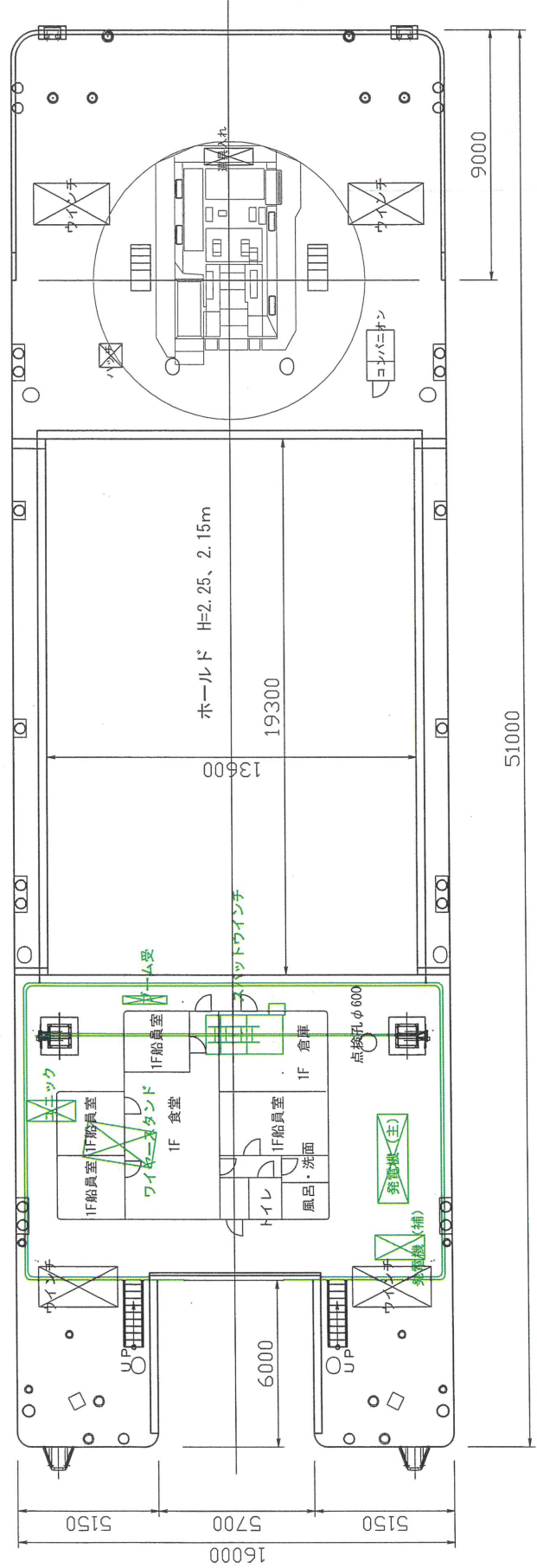


PRINCIPAL DIMENSIONS

LENGTH (O.A)	51.00m
BREADTH (MID)	16.00m
DEPTH (MID)	3.00m
SPAT	20.00m
ホールド	19.30m x 13.60m x (2.25+2.15) / 2m
	V = 577m ³



船主	機村工業股
船名	八光二号
一 般 配 置 図	
縮尺	1/100
熊本県中城市三角町大字高多284 (株)藤崎造船株式会社	
設計	部長 課長 係長 検図 製図
製図年月日	
出番号	
製図年月日	
図面番号	

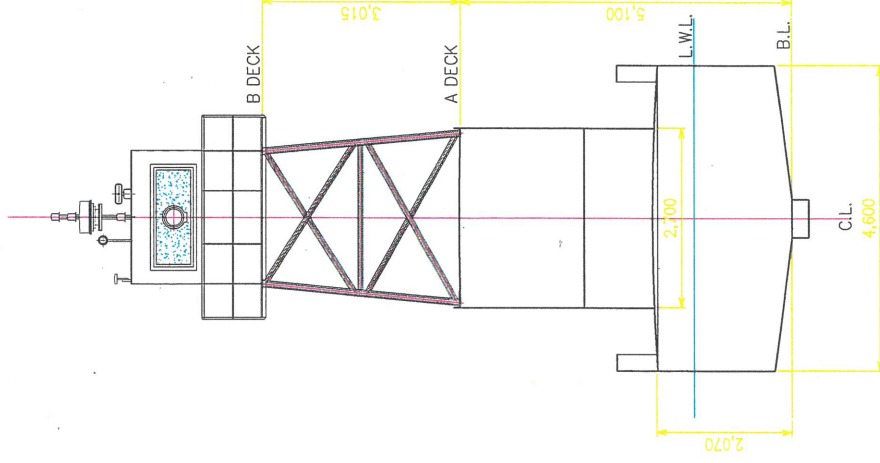


PLAN RECORD

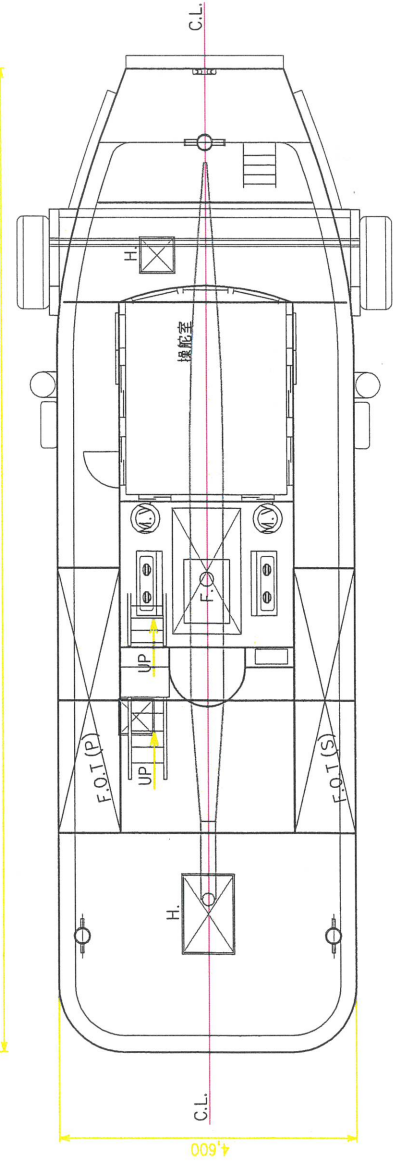
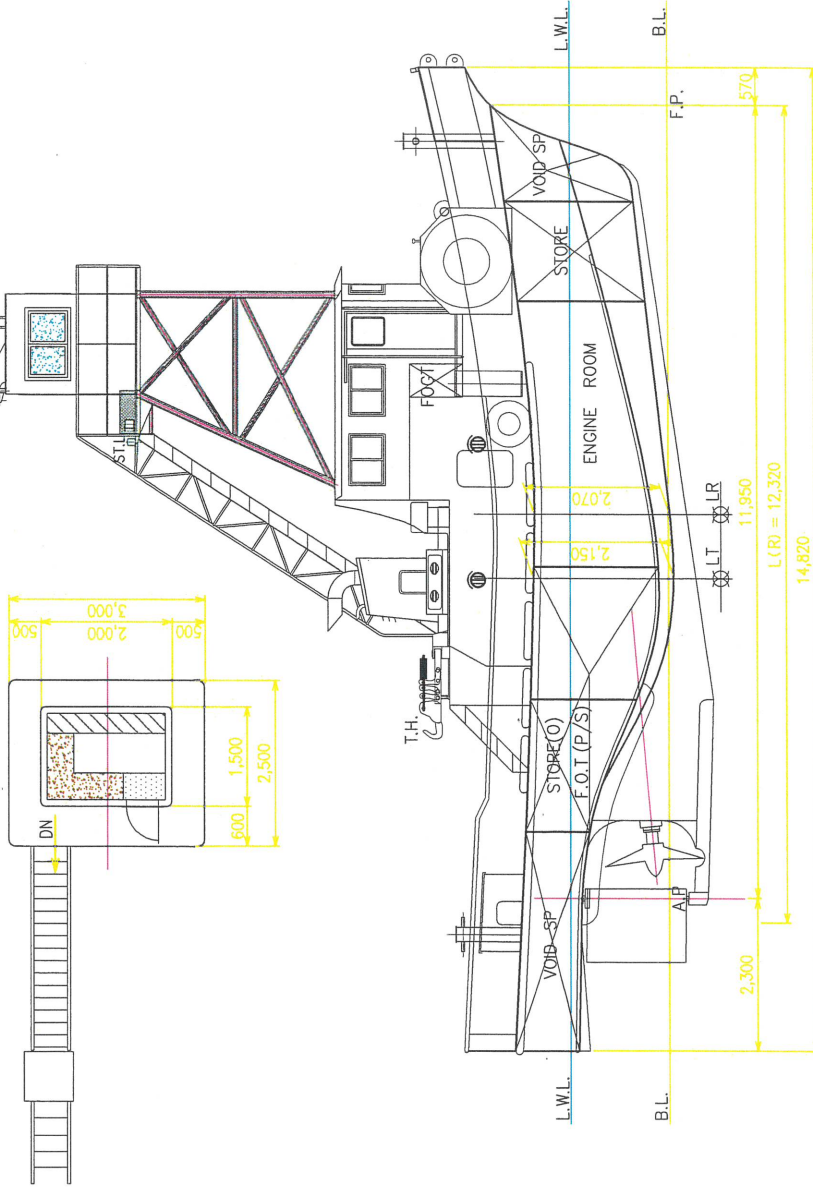
2018.03.07 作成。
 2018.03.10 調整。
 2018.03.16 完成図として調整。

PRINCIPAL PARTICULARS

LENGTH (OA)	14.82 m
LENGTH (R)	12.32 m
BREADTH (MLD)	4.60 m
DEPTH (MLD)	2.07 m
GROSS TONNAGE	19 t



B DECK PLAN



一般配置図

TITLE

OWNER	株式会社 村上工業 殿
SHIP'S NAME	第三天翔丸
DWG. DATE	2018/02/26
DWG. NO.	
SCALE	A3 : 1/80
	APPROVED
	CHECKED
	DRAWN
	K.Kato

ikomaru
 YATSUSHIRO-SHI, KUMAMOTO-KEN, JAPAN